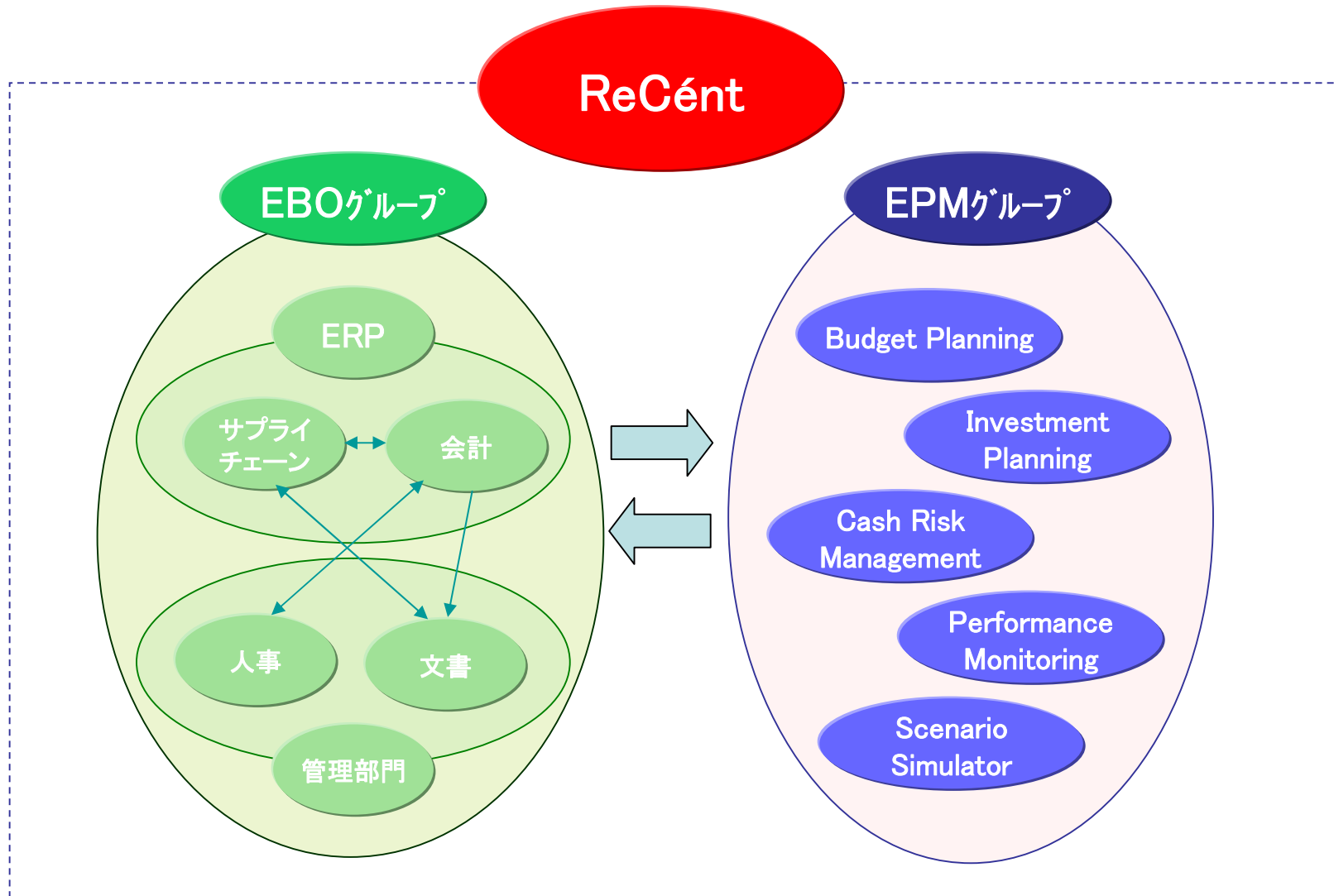
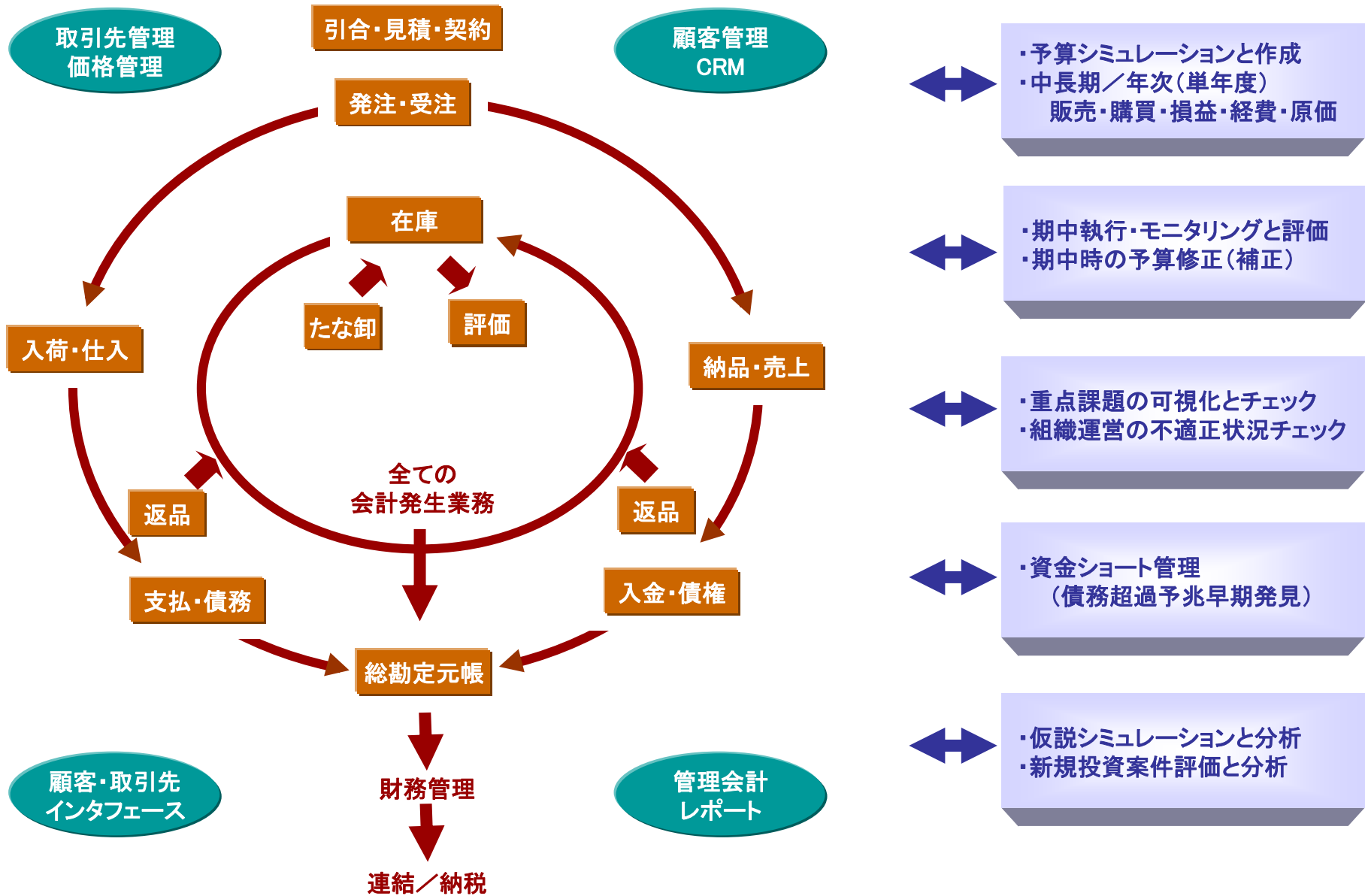


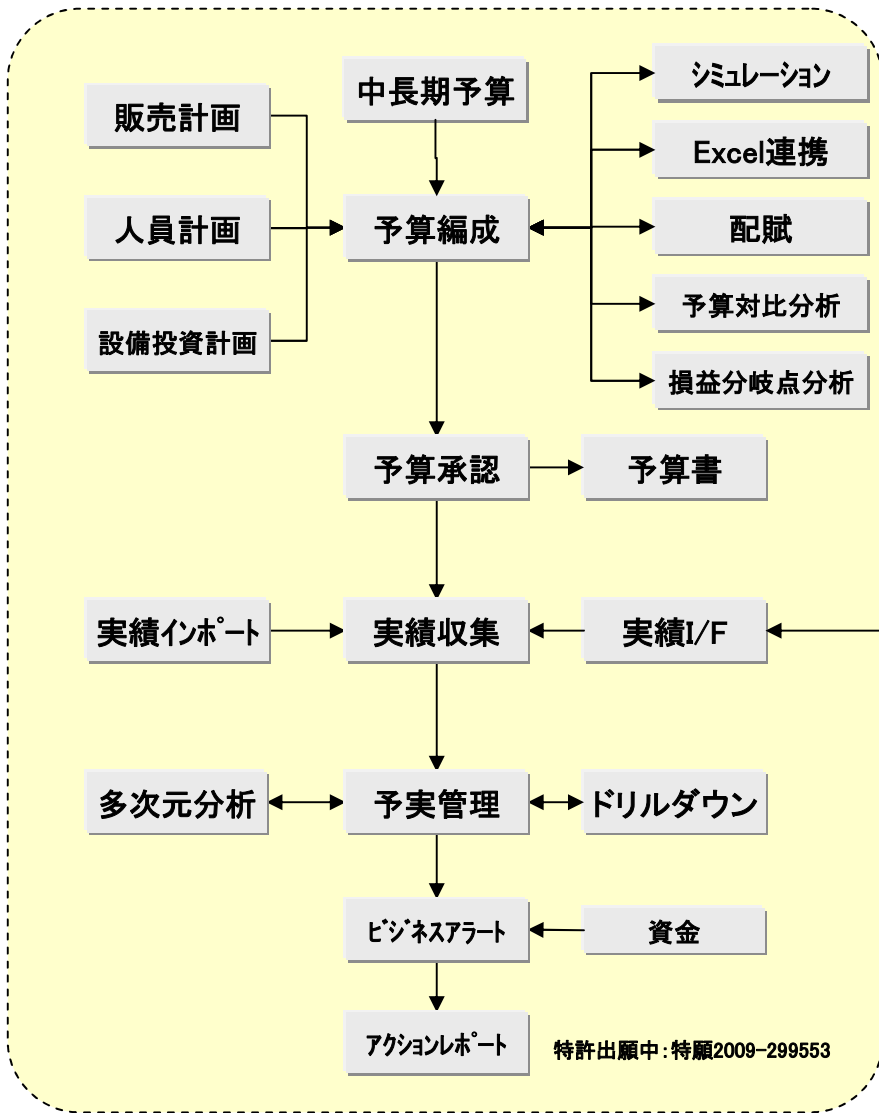
# ReCéntシリーズ 全体概要





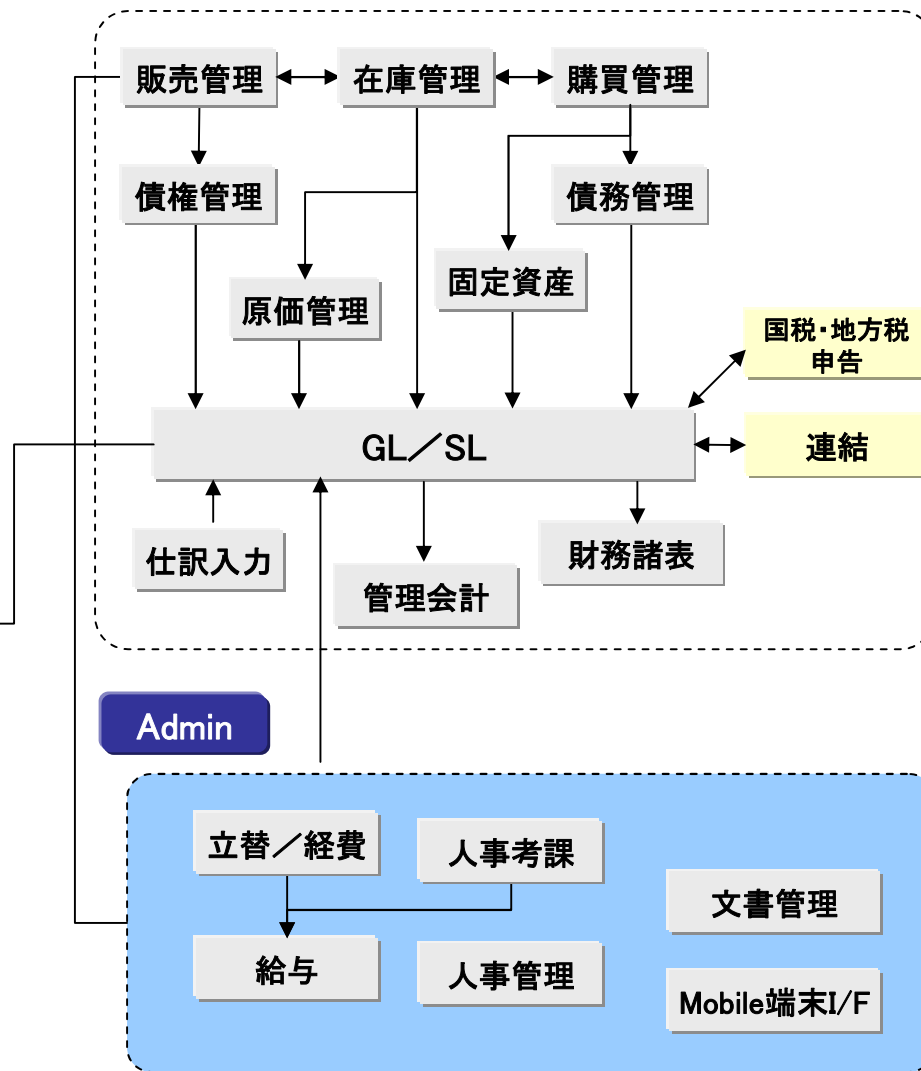
EPM

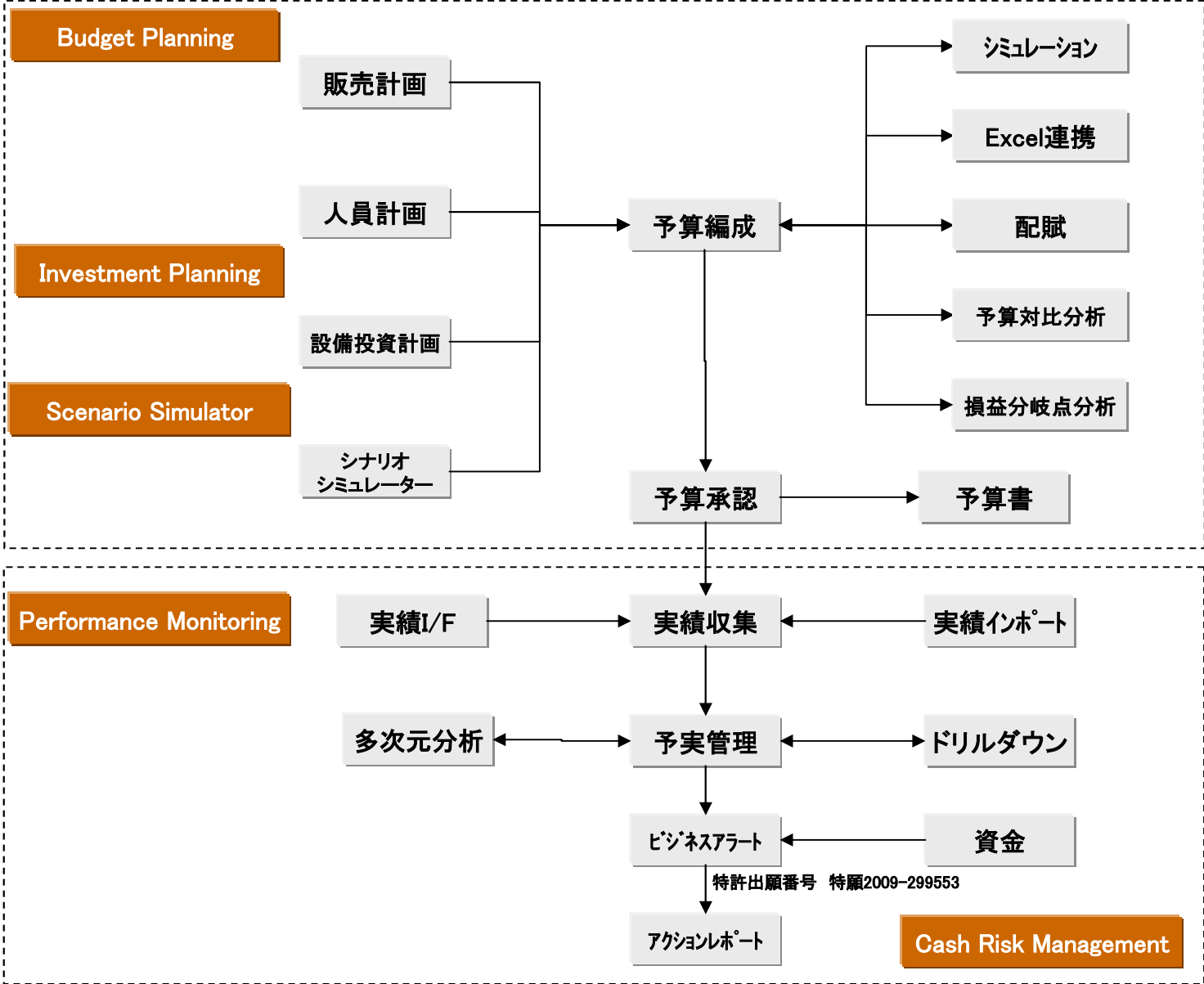
マネージメントプロセス領域



EBO

EBO: Enterprise Basic Operations



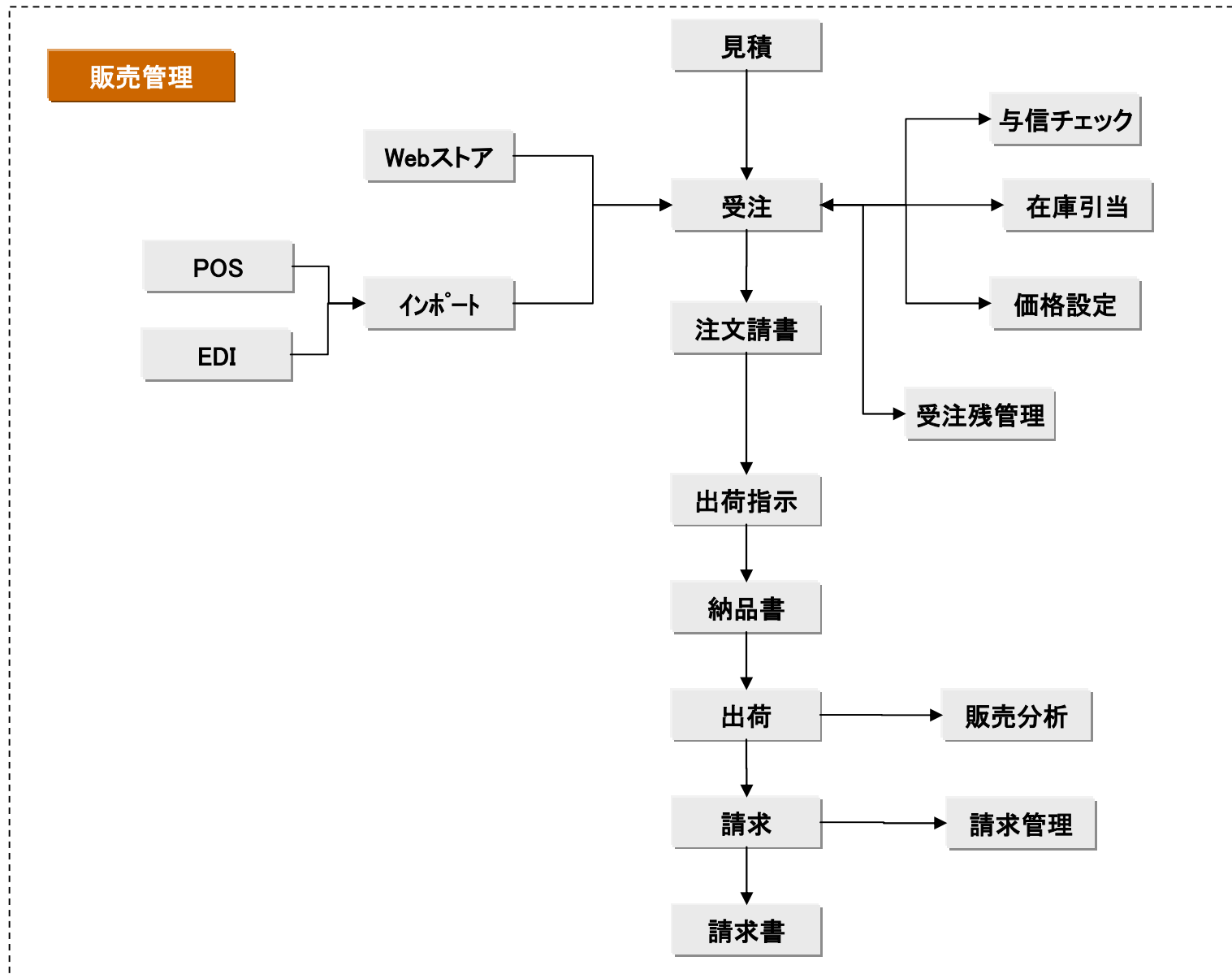


## Budget Planning Investment Planning Scenario Simulator

- ・一元化されたデータでの全社共通予算編成管理が可能
- ・Excel連携機能
- ・売上予算、販管費予算、営業外収益予算、営業外費用など各種予算編成機能
- ・予算シミュレーション機能
- ・複数予算バージョン対応
- ・品目、顧客/市場単位での詳細販売計画作成機能
- ・人員計画作成機能
- ・設備投資、減価償却計算機能
- ・配賦機能
- ・予算確定、承認機能
- ・予算損益計算書、貸借対照表作成機能
- ・シナリオシミュレーターによるWat-if分析
- ・変動損益計算書作成機能、損益分岐点分析機能
- ・予算対比分析機能
- ・中長期及び単年度の予算/計画策定機能

## Performance Monitoring Cash Risk Management

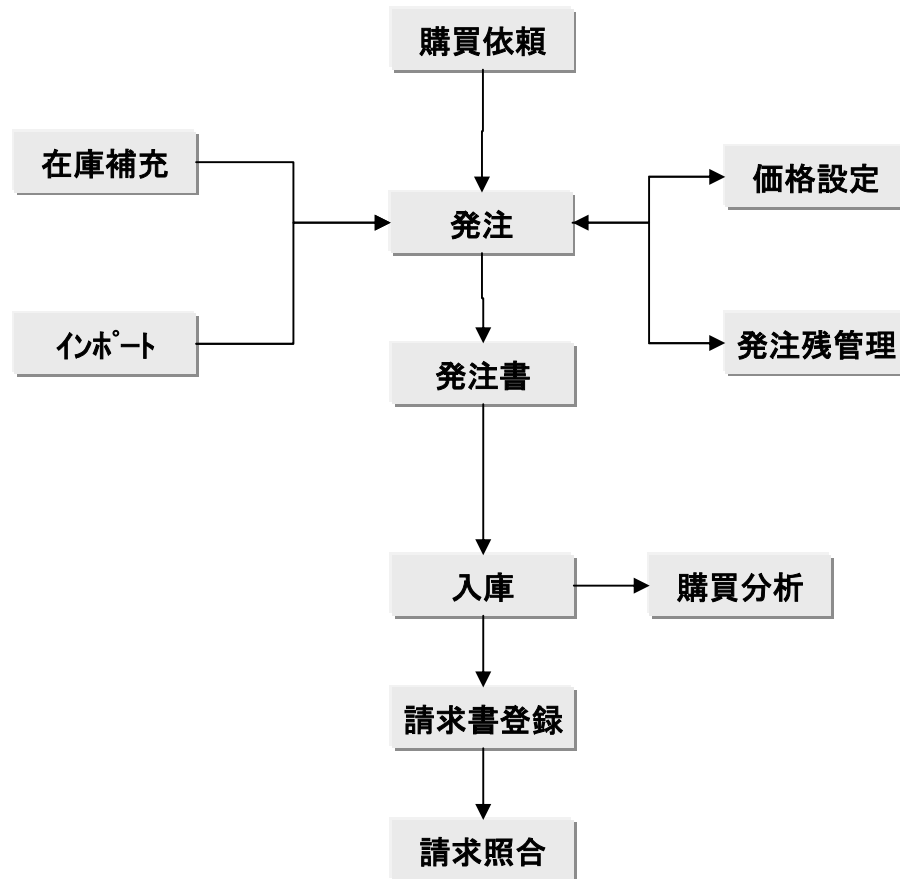
- ・品目、顧客/市場での販売計画実績対比機能
- ・背任および不正防止アラート機能
- ・資金ショート管理シミュレーション機能
- ・ビジネスアラート設定機能  
(特許出願番号 特願2009-299553)
- ・システムによるビジネスアラート状況監視機能
- ・アクションレポート出力機能
- ・実績データインターフェース
- ・各種予算実績対比レポート機能
- ・多次元分析が可能
- ・ドリルダウン機能
- ・グラフ表示機能
- ・実績データExcel連携機能
- ・外貨換算機能
- ・データインポート、データエクスポート機能
- ・アクセス権限管理機能



## SLS-販売管理

- ・見積データから受注データの作成が可能
- ・標準受注、倉庫受注、POS受注など各種受注に対応
- ・外部データ(EDIなど)のインポートによる受注登録機能
- ・与信チェック機能
- ・在庫引当機能
- ・ボリュームディスカウントなど柔軟な価格設定が可能
- ・受注残管理機能
- ・Webストア機能
- ・一括出荷、個別出荷
- ・納品書出力機能
- ・顧客返品機能
- ・一括請求、個別請求
- ・請求書出力機能(締め請求書出力も可能)
- ・販売分析管理機能

## 購買管理

在庫管理  
(単独機能)

棚卸

在庫消費

在庫移動

在庫調整

在庫照会

在庫レポート

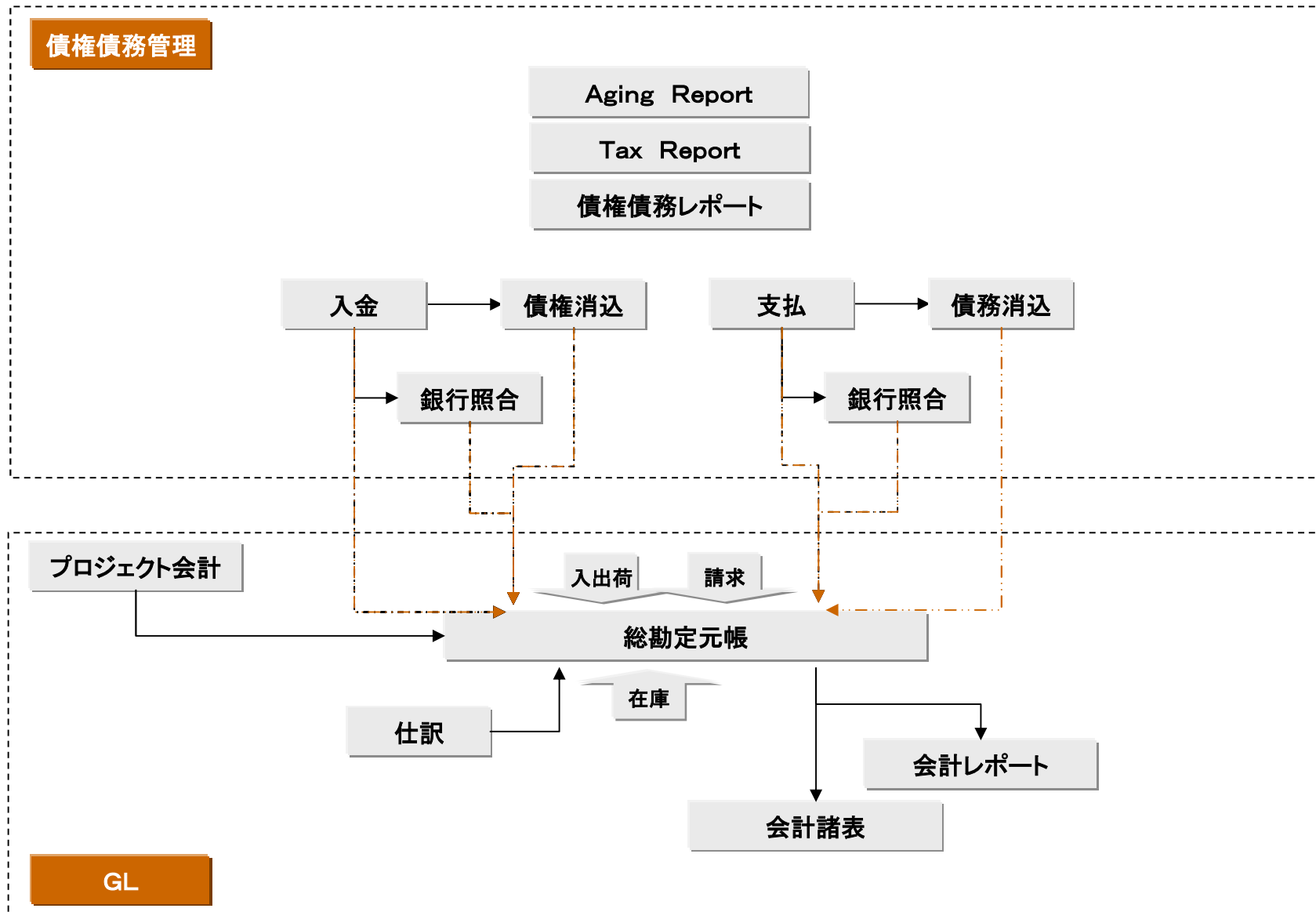
在庫分析

## PUR-購買管理

- ・購買依頼機能
- ・購買依頼データから発注データの作成が可能
- ・外部データのインポートによる発注登録機能
- ・在庫補充データから発注データの作成が可能
- ・柔軟な価格設定が可能
- ・価格チェック機能
- ・発注書出力機能
- ・発注残管理機能
- ・発注参照入荷機能
- ・仕入先返品機能
- ・請求書登録機能
- ・請求書照合機能
- ・購買分析機能

## INV-在庫管理

- ・各種在庫照会機能
- ・棚卸機能
- ・棚卸リスト出力機能
- ・在庫調整機能
- ・在庫社内消費登録機能
- ・各種在庫リスト出力機能
- ・引当可能在庫照会機能
- ・在庫移動登録機能
- ・在庫補充機能
- ・在庫分析機能



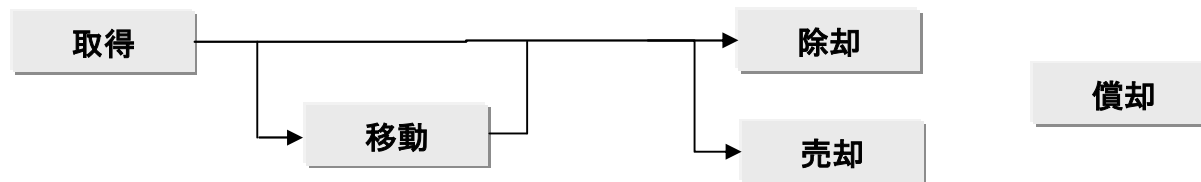
## APAR-債権債務管理

- ・Aging Reportによる債権債務管理
- ・消費税等のレポート機能
- ・入金時の請求書指定による債権の自動消し込みが可能
- ・督促機能
- ・入金後の手動消し込みが可能
- ・顧客請求書の直接入力機能
- ・支払時の請求書指定による債務の自動消し込みが可能
- ・仕入先請求書の直接入力機能
- ・多様な支払形態に対応
- ・支払予定作成機能
- ・FB支払機能
- ・銀行情報との照合機能
- ・外部データのインポートによる入金・支払・銀行照合登録機能

## GL-総勘定元帳

- ・GL仕訳マニュアル登録機能
- ・プロジェクト会計機能
- ・外部データのインポートによるGL仕訳登録機能
- ・会計実績レポート機能
- ・勘定科目別レポート機能
- ・柔軟な会計諸表作成機能
- ・試算表出力機能
- ・自動仕訳機能  
(主な自動仕訳: 出荷、請求、入金、債権消込、入荷、請求、支払予定、支払、返品、銀行照合、小口現金、在庫移動、在庫消費、会社間取引)
- ・複数帳簿機能
- ・柔軟な会計キー設定機能(組織、勘定科目、製品、取引先、プロジェクト等)
- ・外貨対応
- ・年次締め処理

## 固定資産管理



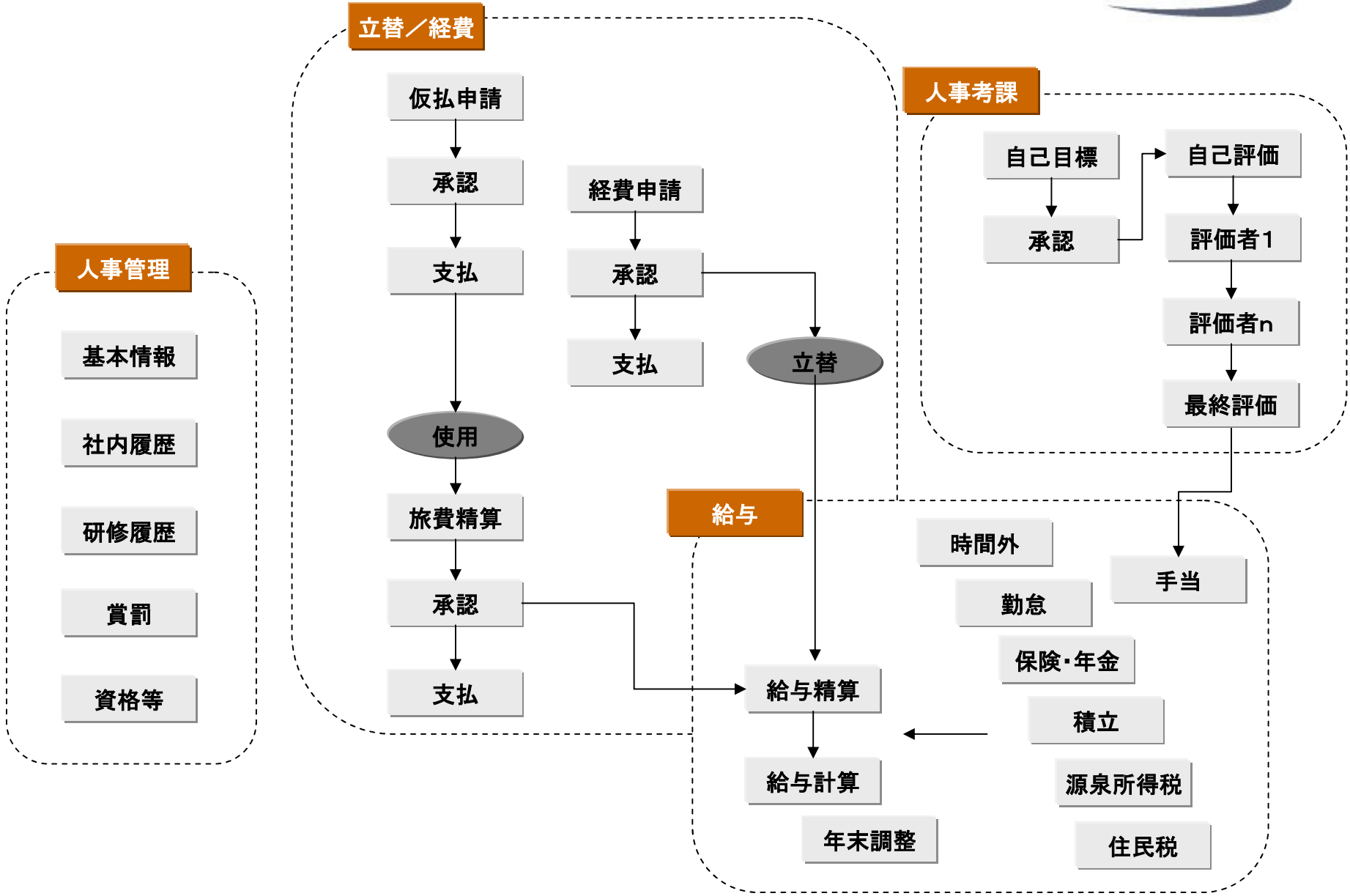
GL

総勘定元帳

## FA-固定資産

- ・資産取得
- ・資産移動
- ・資産除却・売却
- ・償却
- ・固定資産台帳機能
- ・柔軟な資産リスト出力機能
- ・シナリオ別償却シミュレーション機能
- ・自動仕訳機能（取得・移動・除却・売却・償却）
- ・柔軟な会計キー設定機能（組織、勘定科目、取引先、プロジェクト）
- ・複数帳簿機能
- ・インポート／エクスポート機能
- ・現物管理（棚卸し帳票出力）（シール対応）
- ・申告表出力
- ・予算
- ・リース計算機能
- ・減損機能

※ 他の固定資産システムを導入済のお客様には、  
I/FによるGLとの連携をご提供します。



## HR-人事

- ・仮払申請機能
  - ・支払指示作成機能
  - ・旅費精算申請機能
  - ・経費申請機能
  - ・個人別精算情報管理機能
  - ・精算金額給与連携機能
  
  - ・予算・制限金額管理機能
  - ・承認機能
  - ・予算金額消化状況管理機能
  
  - ・人事基本情報
  - ・社内履歴管理機能
  - ・研修履歴管理機能
  - ・賞罰等管理機能
  - ・資格等管理機能
- ・自己目標設定機能
  - ・自己評価管理機能
  - ・多段階評価管理機能
  - ・人事考課給与連携機能
  - ・各種手当登録機能
  - ・各種税金計算機能
  - ・給与計算機能
  - ・職能給反映機能
  
  - ・自動仕訳作成機能
  - ・Excel連携機能